



MECA-6G02PM ・ MEPI-6G02PM

MEPI-6G11PM

## 取扱説明書

### 目次

1-1	はじめに	2
1-2	注意事項	2
1-3	安全にお使いいただくために	3
1-4	製品保証について	4
1-5	製品の問い合わせ窓口	4
1-5	パッケージ内容	4
2-1	製品特徴	4
2-2	製品仕様	5
2-3	対応機種システム	5
3-1	ドライバのインストール	6
3-2	Windows の場合	6
4-1	ハードディスクのセットアップ	10
4-2	Windows の場合	10
4-3	MacOS の場合	11

## 1-1 はじめに

このたびは弊社製品をお買い上げいただきありがとうございます。  
本書は、製品の導入方法を説明したマニュアルです。この取扱説明書には、ソフトウェアのインストール、及び mathey プロダクト使用方法などの重要情報と、取扱上でのご注意事項とが説明してあります。ご使用になる前に必ず本書をお読み下さい。

## 1-2 注意事項

- 本書に正確な情報を記載するように努めました。が、誤植や制作上の誤記がないことを保証するものではありません。
- この取扱説明書に記載されている情報は、機能改善のため予告なしに変更されることがあります。
- 本製品の仕様は、予告なく変更されることがあります。
- 本製品および本マニュアルに記載の会社名・商品名は、各社の商標または登録商標です。
- Mac OS、Mac、Macintosh は、米国アップルコンピュータ社の登録商標です。
- Windows は米国 Microsoft 社の登録商標です。
- mathey は、株式会社デンソーの登録商標または商標です。
- その他、記載されている会社名、製品名は各社の商標、および登録商標です。本書に記載の他社商品名は参考を目的としたものです。

## 1-3 安全にお使いいただくために

- 製品の分解や改造は絶対に行わないでください。
- 製品を曲げたり、落とす、ぶつける、上に物をのせる等は故障の原因になりますので避けてください。
- パソコンの電源を入れたままや、電源ケーブルをコンセントに挿したまま取り付け作業を行わないでください。故障や事故の原因になります。
- 製品が結露等で濡れている場合は、取り付け作業を行わないでください。故障や事故の原因になります。
- 煙が出たり異臭がした場合は、直ちにパソコンや周辺機器等の電源を切り、電源ケーブルもコンセントから抜いて販売店や弊社サポートまでご連絡ください。
- この製品は電子部品です。故障や誤作動の原因になりますので、静電気の影響を受けないように注意してください。
- この製品は、医療、ライフライン関連や交通機関等、人命に関わる設備等での使用は想定されていません。これらに本製品を使用し重大な事故が発生しても弊社では責任を負いかねます。
- この製品を保管する場合、高温多湿な場所や振動、衝撃の加わる場所は避けてください。故障の原因になります。

## 1-4 製品保証について

本製品の保証期間は一年間です。保証期間において、お客様の正常なご使用状態で本製品が故障した場合には、無償で修理、あるいは新品交換致します。ただしお客様の瑕疵による破損、誤った使い方や事故などによる故障、またはお客様が機能の変更等を行われた場合についての保証は致しかねます。又、本製品を使用した際に発生したデータの損失等についても保証対象外とさせていただきます。万一の場合がございますので、重要なデータは必ず定期的にバックアップをお取り下さい。なお、この保証は故障により生じたいかなる製品への損失に対しても責任を取るものではありません。以上をご承諾のうえで、弊社製品のご利用を開始いただけるようお願い致します。

## 1-5 製品の問い合わせ窓口

株式会社 デンソー

月曜日～金曜日 10：00～12：00・13：00～17：00

ホームページ <http://www.mathey.jp>

サポートメール：[support@mathey.jp](mailto:support@mathey.jp)

〒335 - 0002 埼玉県蕨市塚越 5-14-8

## 1-6 パッケージ内容

・製品本体 ・ドライバCD-ROM ・保証書

## 2-1 製品特徴

本製品は SerialATAⅢ規格の HDD に対応した外部 e-SATA ポート、及び内部 SATA ポートを増設可能な、PC-Express34/PCI-Express×1 カードです。ご利用になられている機種にお手軽に eSATA ポートを増設する事が可能です。

## 2-2 製品仕様

※本製品の PCI-Express の規格は PCI Express2.0 (Gen2) となります。

ご利用になられているコンピューターに搭載をされている PC-Express 又は PCI-Express スロットの規格が PCI Express2.0 (Gen2) 未満の場合、転送速度が制限されますのでご注意ください。ご利用になられているコンピュータの PCI Express スロットの規格に関しましてはコンピュータの製造元へお問い合わせください。

### MEGA-6G02PM

- 対応規格：PC Express 34 (PCI-Express2.0)
- 準拠規格：SATA I、SATA II、SATAⅢ対応
- 転送レート：最大約 6.0Gbit/s (SATA)
- ポートマルチプライヤ対応
- コネクタ：外部 eSATA×2 個
- 外型寸法：11.2 (W) ×3.3 (D) ×2 (H) mm

### MEPI-6G02PM

- 対応規格：PCI Express ×1 (PCI-Express2.0)
- 準拠規格：SATA I、SATA II、SATAⅢ対応
- 転送レート：最大約 6.0Gbit/s (SATA)
- ポートマルチプライヤ対応
- コネクタ：外部 eSATA×2 個
- 外型寸法：6.9 (W) ×6.5 (D) (ブラケット部除く)

### MEPI-6G01PM

- 対応規格：PCI Express ×1 (PCI-Express2.0)

■ 準拠規格： SATA I、SATA II、SATA III 対応

■ 転送レート： 最大約 6.0Gbit/s (SATA III 理論値)

■ ポートマルチプライヤ対応

■ コネクタ： 内部 SATA×1 個、外部 eSATA×1 個

■ 外型寸法： 5.5 (W) × 6.5 (D) (ブラケット部除く)

## 2-3 対応機種/システム

■ PC-Express 34/ PCI Express スロットを搭載する Mac、PC

■ Windows XP/ 2003 Server、Vista、7 Mac OS X 10.5 以降

## 3-1 ドライバのインストール

Windows 機をご利用の場合、製品取り付け完了後、本製品を使用する前に、ドライバをインストールする必要があります。

尚、Mac OS に関しましては 10.5 以上に本製品のドライバが標準で組み込まれておりますので、ドライバのインストールの必要はありません。

## 3-2 Windows の場合

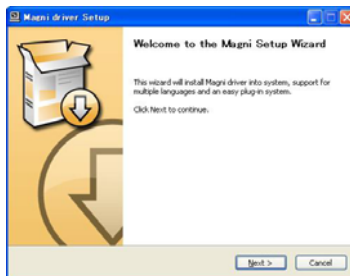
① 製品を取り付け後、OS が起動すると製品をコンピューター本体に取り付け後、OS を起動させるとツールバーに「新しいハードウェアが見つかりました」とポップが開き、以下の「新しいハードウェアの検索ウィザード」画面が現れます。ここでは「キャンセル」をクリックします



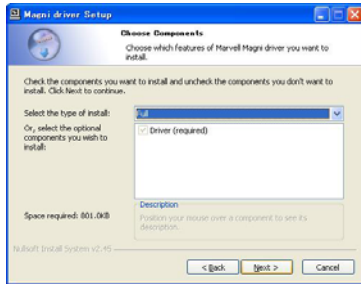
② ドライバ CD をコンピューターの CD ドライブに入れ、中身を開きます。中の「Windows」フォルダ内の「drvsetup」をダブルクリックし、ドライバのインストールを開始します。



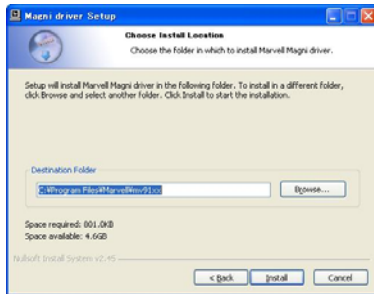
③ 下記の画面があらわれるので「NEXT」をクリックします。



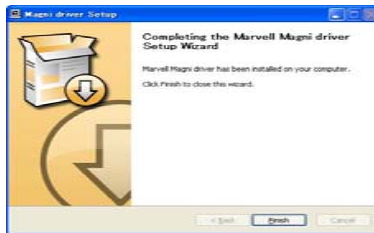
④ 「次へ」をクリックします。



⑤プログラムのインストール先を指定します。通常の場合は変更はせず、「インストール」をクリックします。



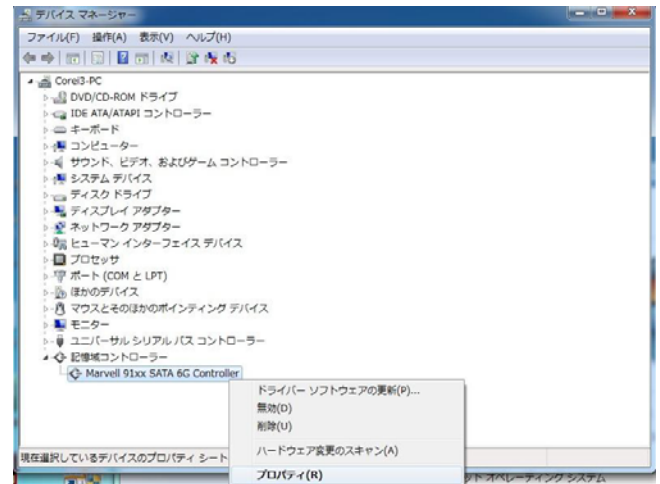
⑥下記の画面が現れましたら「完了」をクリックし、ドライバのインストールは完了です。再起動して下さい。



【注】Windows ご利用時、もしも本製品に接続をしているデバイスが正常に認識しない等の場合は以下の設定を実行してください。

①OS のデバイスマネージャーを開きます。

②デバイスマネージャー内の記憶域コントローラ（OSにより名称が異なる場合がございます）のツリーをクリックし、Marvell 91xx SATA Controller を選択し、右クリックをします。メニューよりプロパティを選択します。



③以下の画面が現れますので、Enable driver cache modeのチェックをはずし、OKを押します。再起動をすれば完了です。



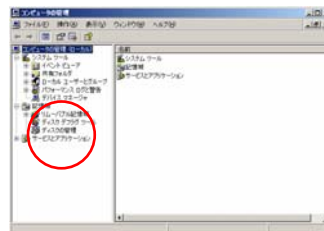
#### 4-1 ハードディスクのセットアップ

本製品に接続した、シリアル ATA ハードディスクのフォーマットは、下記の方法で行って下さい。

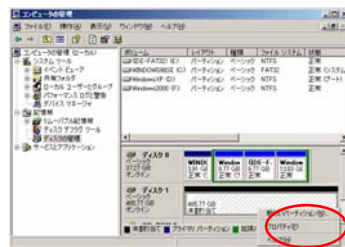
注) ハードディスクのフォーマットにあたっては、事前にバックアップを取り、重要なデータを消去してしまわないよう充分ご注意ください。

#### 4-2 Windows の場合

①スタートメニュー>設定>コントロールパネル>管理ツール>コンピューターの管理をダブルクリックすると下図のウィンドウが出ますので左側のディスクの管理をクリックしてください。



②ウィンドウ表示が変わり下図のようになります。ハードディスクを選択して新しいパーティションを選択してください。



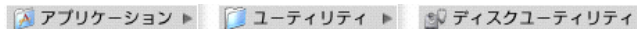
③ダイアログにしたがってパーティションの確保をしてください。

④より細かい設定等をしたい場合は OS 付属のマニュアルを参照してください。

#### 4-3 Mac OS の場合

OS に標準搭載されている、「ディスクユーティリティ」を使用します。

②下図の場所に移動し、ディスクユーティリティを起動して下さい



③「消去」タグに移動し、フォーマットを掛けたいドライブを選択後「消去」ボタンを押します。なお、パーティションを分ける場合には「パーティション」タグで操作します。



以上でフォーマットは完了です。