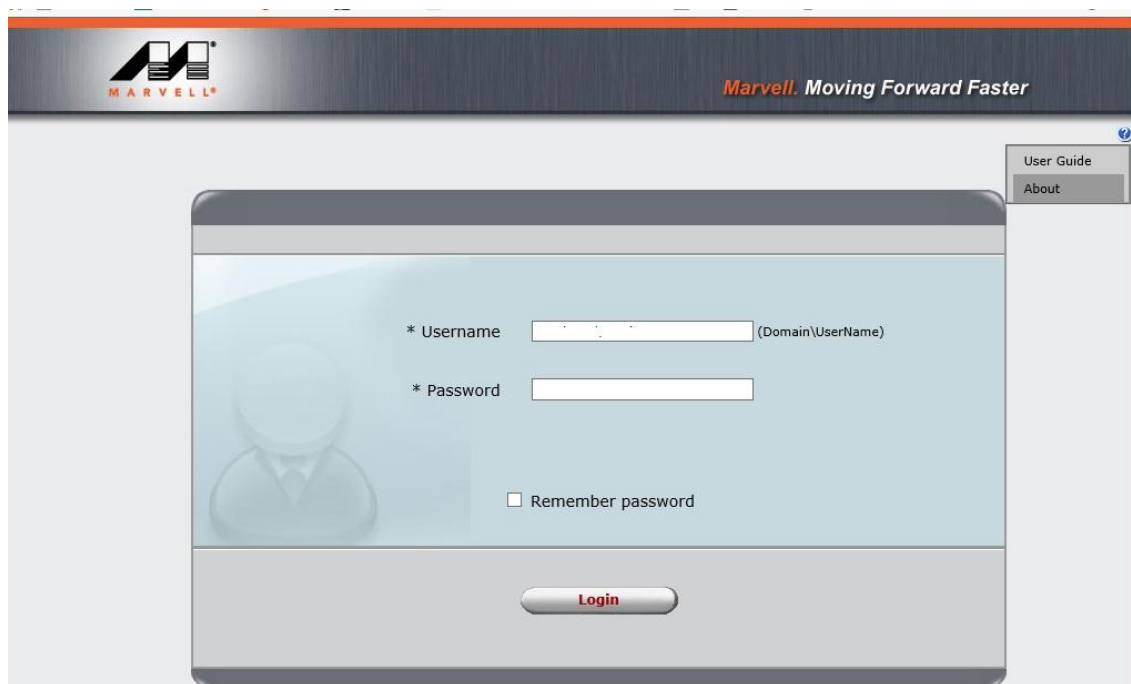


【1】 OS10.13 で製品をご利用頂く場合、既に Ver4.1.0.2037 以前の MarvellTray ソフトウェア (MSU) がインストールされている場合は、一度古い Ver の MSU をアンインストールした後に、最新 Ver の MSU をインストールする必要がある場合がございます。

現在使用している MSU の Ver に関しましては下記方法にて確認できます。

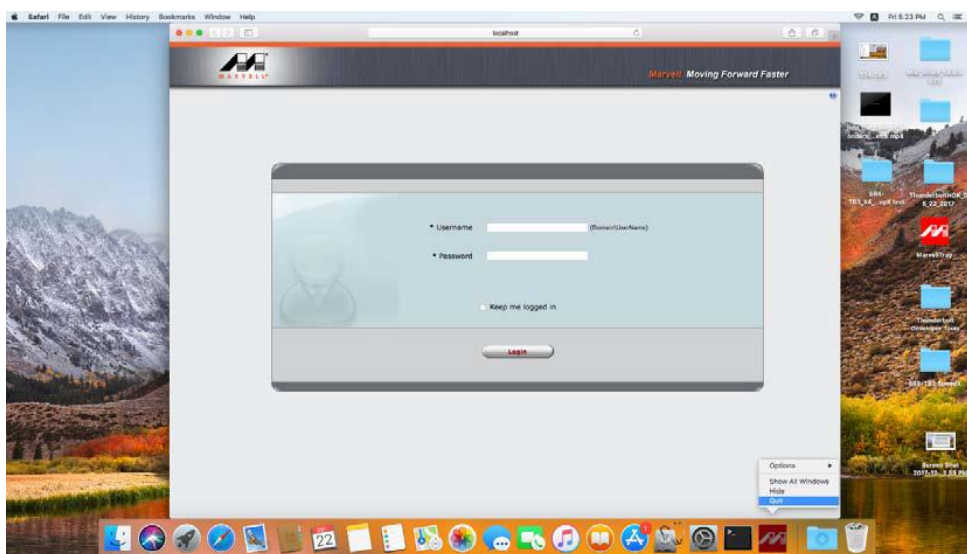
①MSU の右側の青い丸の「？」マークをクリックし、「About」をクリック。



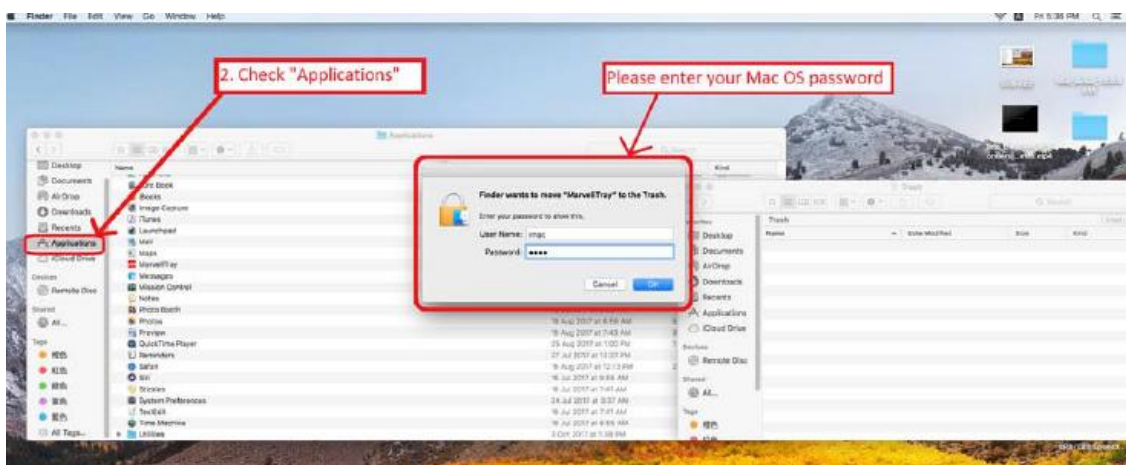
Version が表示をされます。Ver が Ver4.1.0.2037 以下の場合、下記の方法でアンインストールを実行してください。



①初めに、MSU を起動している場合は、一度ログアウトをします。



②「Finder」をクリックしたあと、「アプリケーション」をクリックし、MSUを「ごみ箱」に移動してください。



③Finder 画面でアラートが表示されましたら、Mac OS のパスワードを入力して「OK」を選択してください。

④「OK」をクリックすると、古いMSUはアプリケーションから削除されます

⑤以上でアンインストールは終了です。最新 Ver の MSU、ドライバをインストールしてください。

【2】OS10.13をご利用時、最新のドライバ（Ver1.0.0.0021以降）、MSU（Ver4.1.0.2037以降）をインストールしても製品が正常に認識をされない場合は、以下のOS内のセキュリティ設定の変更をご確認下さい。

①システムの詳細設定を開き「セキュリティとプライバシー」を起動します。



②「一般」タブを開き、左下の鍵マークをクリックし、設定を変更可能にした後、右下の「許可」をクリックし、本製品「Marvell~」のブロックを解除して下さい。解除の後、OSを再起動する必要があります。

